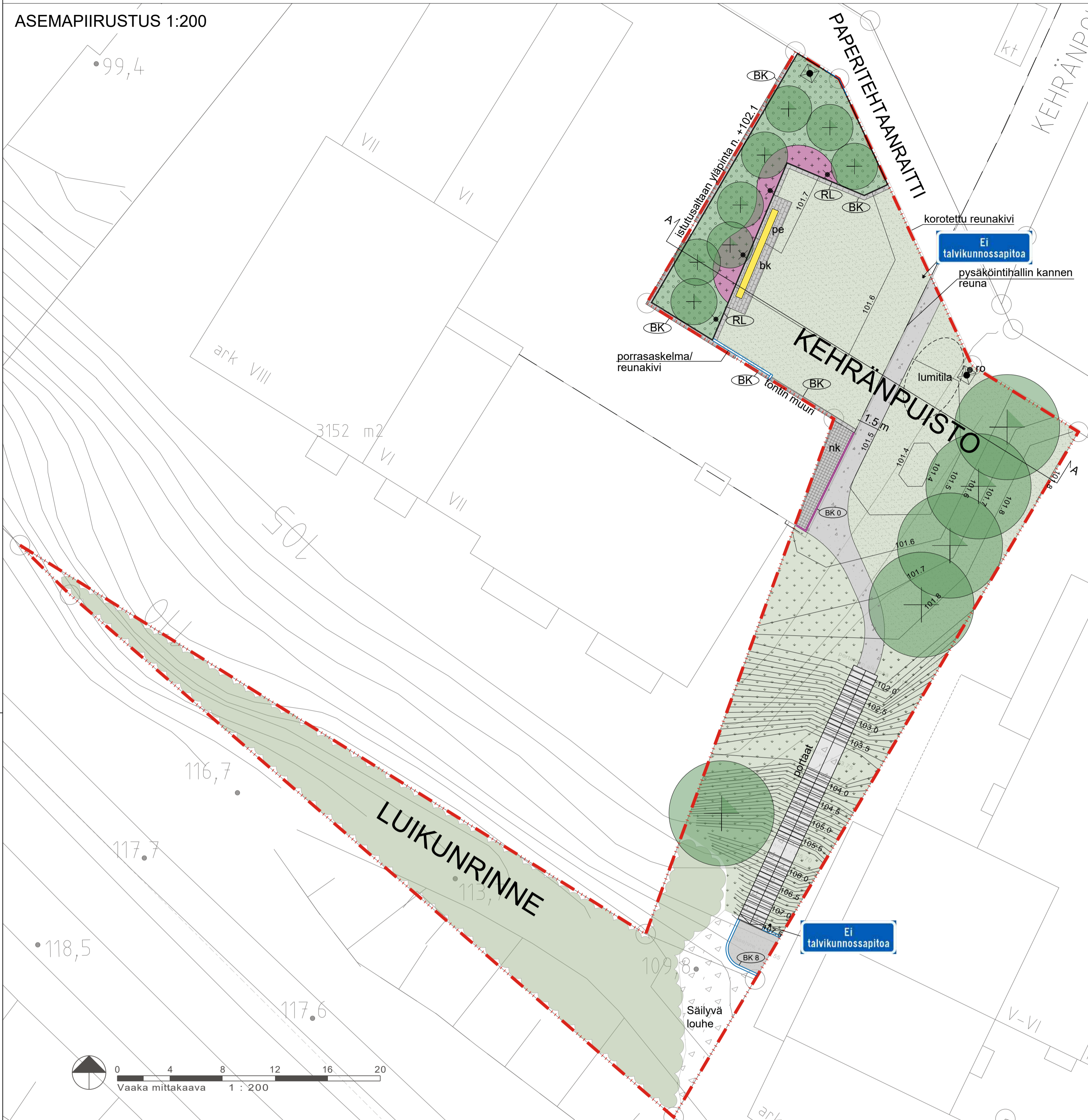


KEHRÄNPUISTON JA LUIKUNRINTEEN SUOJAVIHERALUEEN YLEISSUUNNITELMA

ASEMPIIRUSTUS 1:200



HAVAINNEKUVA PAPERITEHTAANRAITIN SUUNNASTA



SUUNNITELMASELOSTUS

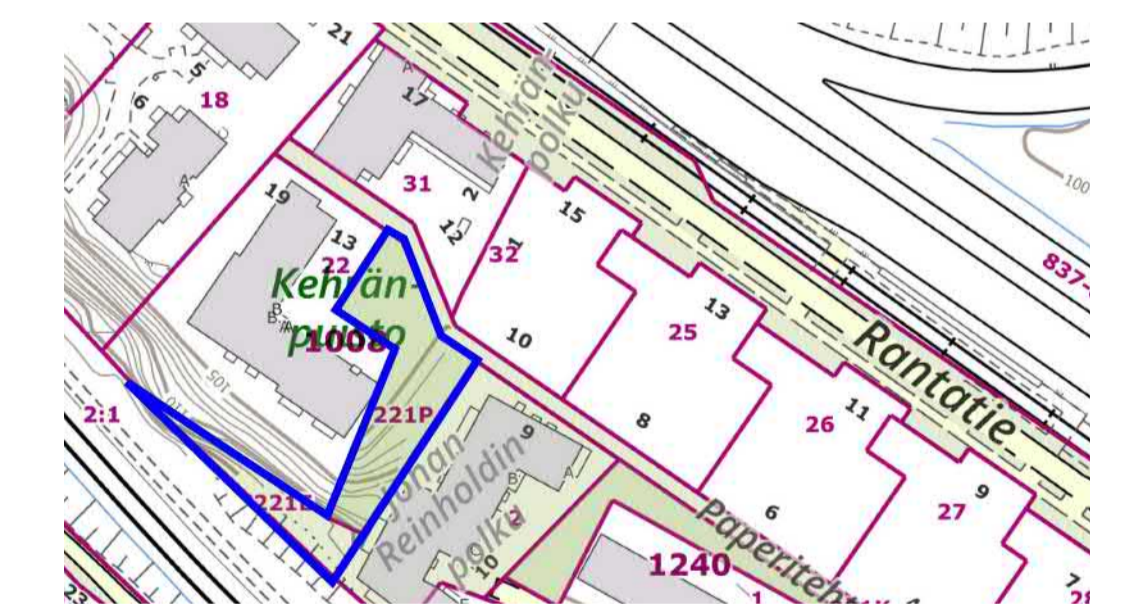
Kehranpuisto ja Luikunrinne ovat Santalahden asuinalueen keskiosissa, Pispalanharjun pohjoisrinteessä sijaitsevia viheralueita. Luikunrinne on muodoltaan kiillamaisen kapea puustoinen suojaviheralue ja se sijaitsee rata-alueen ja asuin kerrostalokorttelin väliin jäävän jyrkän rinteeseen yläosissa. Kehranpuisto on lähivirkistysalue, joka rajautuu Luikunrinteeseen, uusien asuin kerrostalojen piha-alueisiin ja Paperitehtaanraittiin.

Luikunrinteessä puusto ja maastonmuodot säilytetään ja ainoastaan huonokuntoisia puita poistetaan tarvittaessa. Luikunrinnettä kunnossapidetään luokassa M4, suojametsä.

Kehranpuistoon istutetaan puita, pensaita ja perennoja, perustetaan nurmi- ja niittyalueita sekä rakennetaan oleskelualue, uusi jalan kuljettava käytävä ja portaat. Kehranpuiston käytävä ja portaat sijoittuvat Paperitehtaanraitin, Tervatehtaanraitin ja Johan Reinholdin polun välille. Kulku näihin tapahtuu Kehranpuiston portaiden yläpäässä sijaitsevan kerrostalon porttikongin läpi. Kehranpuistossa jyrkän rinteeseen yläosassa säilytetään nykyistä olevaa puustoa, jonka luontaista uudistumista tuetaan kunnossapitoluokan M4, suojametsä mukaisesti. Säilyvää louheluiskaa kunnossapidetään luokassa A4, avoin alue. Muulle rinteeseen portaiden ympäristöön kylvetään niitykasvillisuutta, jota hoidetaan maisemaniittynä, A3. Kehranpuiston oleskelu- ja nurmialueet sijoittuvat rinteeseen alapuoleiselle tasaiselle alueelle. Puiston oleskelualue rajataan viereisistä tonttipihoista korotetuilla kasvillisuusaltaita, joihin istutetaan pieniä puita, pensaita ja perennoja. Kasvillisuusaltaita ja penkit sijaitsevat kansirakenteen päällä, mikä on huomioitava rakenteiden toteutuksessa. Puiston maavaraiseen osaan, tasaisen oleskelunurmen reunalle istutetaan isokokoisiksi kasvavia puita. Oleskelu- ja nurmialueita kunnossapidetään luokassa R3, käyttöviheralue.

Kehranpuiston portaiden vuoksi käytävä ei ole esteetön. Käytävän ja portaiden kunnossapitoluokka on B2, ei talvikunnossapitoa. Käytävää ja portaita ei valaista. Paperitehtaanraitin valaistus toimii Kehranpuiston yleisvalaistuksena. Oleskelualueelle kasvillisuusaltaiden ja penkkien läheisyyteen asennetaan pollarivalaisimia.

SIJAINNIKARTTA

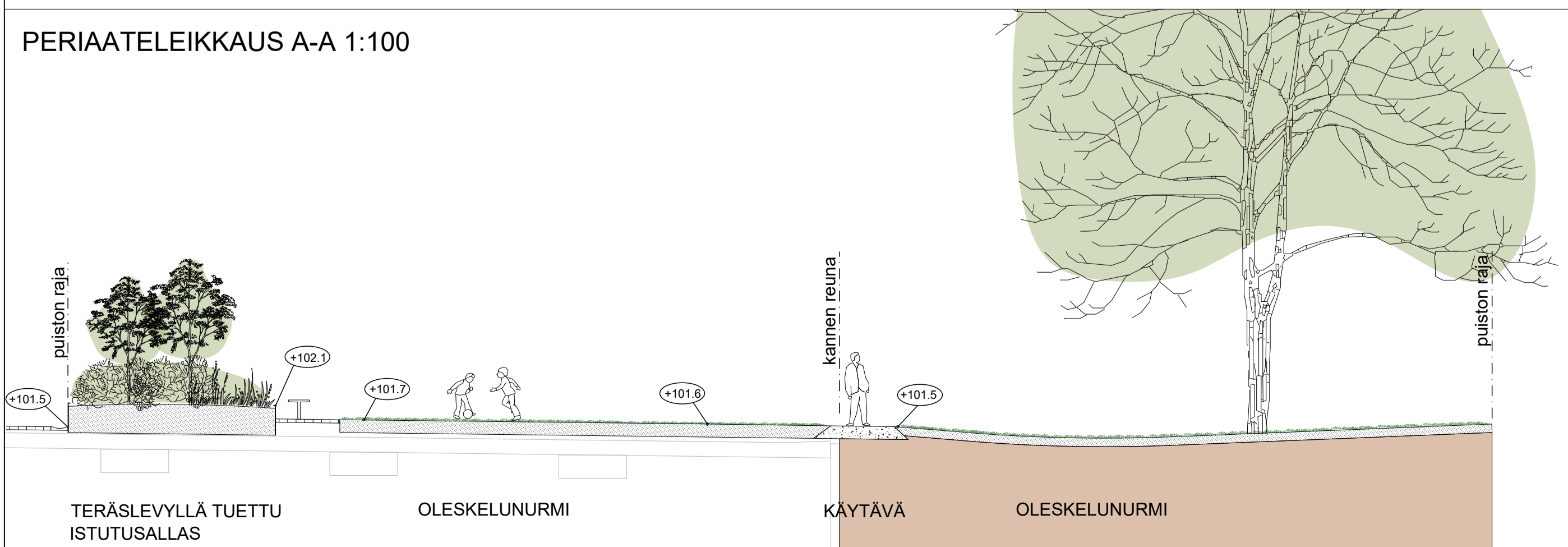


MERKINNÄT

	Suunnittelun alueen raja		Nurmikiveys - 278 x 138 x 80 mm - harmaa
	Lehtipuu - suuri taimikoko, suurikokoinen maisemapuu - puuston lajitiedot ja sijainti tarkentuvat rakennussuunnitteluvaiheessa		Betonikiviraita - neliolaatta, esim. Rudus Kartanolaatta, 278 x 278 x 80 mm - harmaa
	Pieni lehtipuu / rungollinen pensas - puuston lajitiedot ja sijainti tarkentuvat rakennussuunnitteluvaiheessa		Betonireunakivi, harmaa, - näkyvä 0 mm
	Säilyvä kasvillisuus		Betonireunakivi, harmaa, - näkyvä 80 mm
	Kukkiva nurmikko R3		Reunalistaelementti, corten-teräs, esim. Milford, Eg-trading - elementin korkeus 700 mm - reunalistan teräksen vahvuus 10 mm
	Niitty A3		Penkki, ks. kalusteluettelo
	Monimuotoinen pensasistutus		Roska-astia, ks. kalusteluettelo
	Monimuotoinen perenna- / sipulikkakaistutus		Erikoisvalaisinpylväs "Skypark" ha=5m RAL8017 - valaisin Focus Lighting Skypark, väri Corten Brown
	Kalliomurske #0...8 mm		Valaisinpollari Focus Lighting Sky Bollard, väri Corten Brown
	Louhe		Suunniteltu korkeusasema; korkopiste ja korkeuskäyrä
	Asfatti		
	Betonikiveys - esim. Kartanokivi 278 x 138 x 80 mm - harmaa		

HUOM! Puiden, istutusten, toimintojen, valaisinten, kalusteiden ja varusteiden sijaintipaikat, mallit ja määrät ovat ohjeelliset ja ne tarkentuvat rakennussuunnittelun aikana

PERIAATELEIKKAUS A-A 1:100



KALUSTELUETTELO

Käytetään alla olevia kalusteita tai vastaavia

- pe Metallinen penkki, Vera Solo LVS20 / LVS50 / LVS51, 4 kpl
Lehtovuori Oy, väri: RAL1023, keltainen
- ro Roska-astia, City 60 I, Lehtovuori Oy 1 kpl
väri: RAL8017 Chocolate Brown

IDEAKUVIA



KUNNOSSAPITOLUOKITUS 1:750

- R3 - Käyttöviheralue
- A3 - Maisemaniitty
- A4 - Avoin alue
- M4 - Suojametsä
- B2 - Puistokäytävän kunnossapitoluokka



Tässä suunnitelmassa on käytetty ETRS-GK24/N2000 taso- ja korkeuskoordinaatistoa

TAMPERE KAUPUNKIYMPÄRISTÖN PALVELUALUE		Kaupunkiympäristön suunnittelu	
KEHRÄNPUISTO JA LUIKUNRINTEEN SUOJAVIHERALUE		Piirt.	A-M. Fincke
SANTALAHTI		Suunn.	A-M. Fincke
YLEISSUUNNITELMA		Tark.	Kaisa Rantee
ASEMPIIRUSTUS 1:200, PERIAATEPOIKKILEIKKAUS 1:100, KUNNOSSAPITOLUOKITUS 1:750		Hyv.	Marika Viinanen
Ramboll Kansikatu 5 B 33100 Tampere puh. 020 755 611 https://www.ramboll.com		Pvm.	5.5.2025
Muutos pvm.		Ark.n:o	
Korvaa		Piir.n:o	18/20882/2
Suunn.			18/22952/2